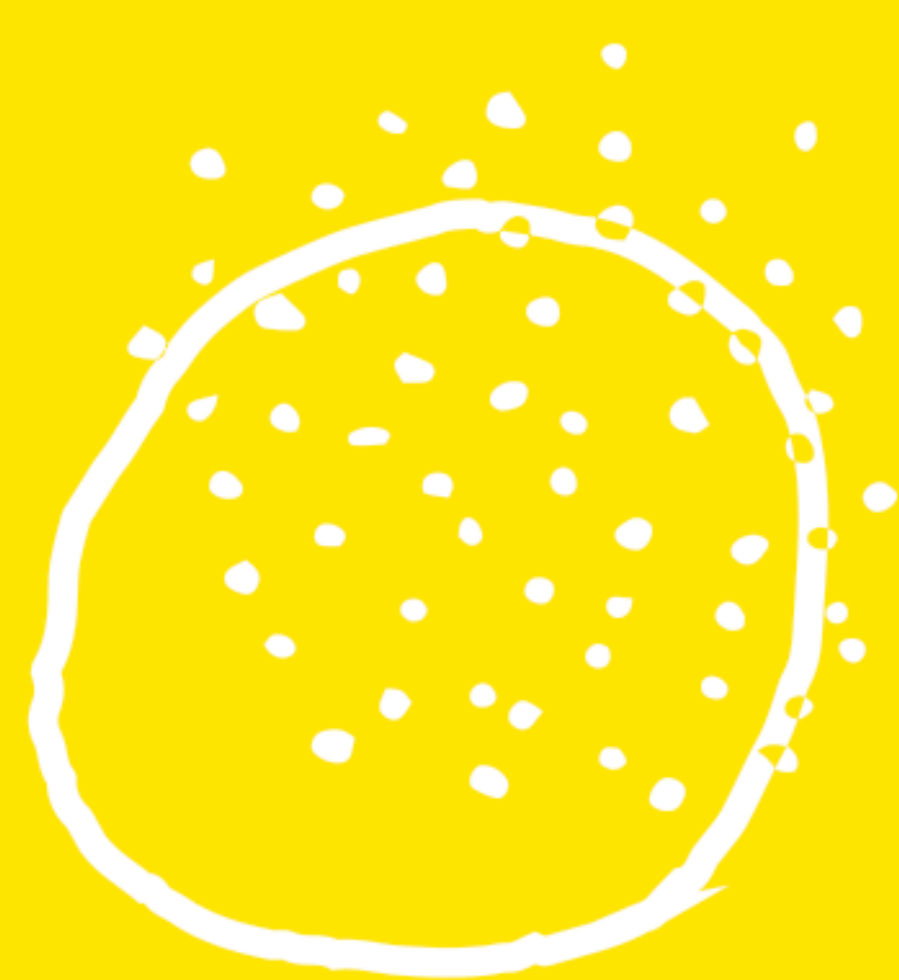


*more legal*

kancelaria  
prawna



# Polski Ład

**Rewolucja podatkowa w Polsce**

**Stało się.** Jak już zapewne większości z Państwa wiadomo, pojawił się nowy projekt ustawy podatkowej, będącej elementem Polskiego Ładu, który spowoduje rewolucję w podatkach. Na zmianach stracą praktycznie wszyscy przedsiębiorcy, oczywiście jeśli w odpowiednim czasie nie podejmą właściwych kroków związanych z reorganizacją formy prowadzonej dotychczas działalności.

Korzyści, o których mówi partia rządząca odczują tylko jednostki, przedsiębiorcy z minimalnymi dochodami, opodatkowani na zasadach ogólnych (osiągający dochód poniżej 6 tys zł brutto) oraz osoby zatrudnione na etatach.

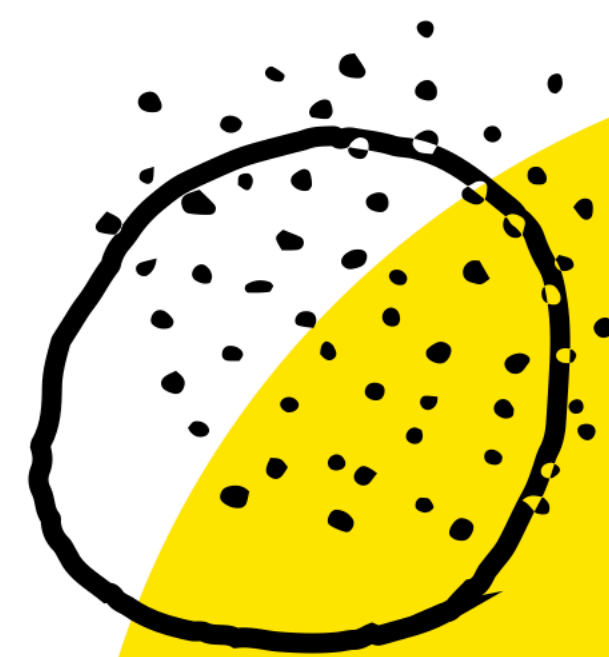
Jednak większość przedsiębiorców od 1 stycznia 2022 r. musi liczyć się ze zmianami na gorsze. Od nowego roku prowadzenie jednoosobowej działalności gospodarczej na podatku liniowym będzie niestety najgorszą formą opodatkowania w Polsce. Analogiczna sytuacja dotyczy m.in. wspólników spółek cywilnych, jawnych i partnerskich. Przedsiębiorcy, którzy nie podejmą żadnych kroków dotyczących formy prowadzonej działalności od 1 stycznia będą płacić znacznie więcej. Niektórzy z przedsiębiorców, Ci osiagający dochód przekraczający 1 mln zł mogą zapłacić łącznie nawet 32 % podatku od osiągniętego dochodu.

Zmiany dotyczą wielu aspektów, a to m.in. leasingów, wynajmu nieruchomości, możliwości wypłaty środków ze spółki, oczywiście są to zmiany na niekorzyść względem obecnie obowiązujących regulacji. Przedsiębiorcy leasingujący samochody przy wykupie zapłacą podatek od wartości rynkowej pojazdu, a nie od wartości wykupu, jak było dotychczas. Przedsiębiorcy wynajmujący lokale utracą prawo do amortyzacji, od stycznia 2022 r. nie będzie już amortyzacji lokali mieszkalnych. Przedsiębiorca zapłaci zatem zostając na podatku liniowym 28 % od przychodu. Koszty remontu nie będą już stanowić kosztów uzyskania przychodu.

Pozostałe zmiany, które są generalnie korzystniejsze względem obecnych regulacji, nie wpłyną szczególnie na sytuację przedsiębiorców. Jest to m.in. podniesienie kwoty wolnej od podatku do 30 tys zł oraz zwiększenie drugiego progu podatkowego do kwoty 120 tys zł.

Pod znakiem zapytania pozostają kwestie dotyczące tzw. ukrytej dywidendy w spółkach. Przepis regulujący tą kwestię w projekcie ustawy jest niedookreślony i nie może zostać wprowadzony w aktualnym kształcie. Na ten moment analiza jego niepełnej treści pozwala przypuszczać, iż celem tej zmiany będzie praktycznie zupełne ukrócenie możliwości wypłat zysków ze spółki na podstawie np. umowy najmu jaką miał wspólnik ze spółką. Niekorzystną zmianą będzie również objęcie składkami ZUS członków zarządu i prokurentów w spółkach. Mając na uwadze planowane regulacje w zakresie 9% składki zdrowotnej, której nie będzie można odliczyć od dochodu, są to zmiany, które w sposób zdecydowany będą odczuwalne w portfelach przedsiębiorców.

Zmian będzie dużo (projekt ustawy i uzasadnienie liczy ponad 400 stron) i jak przewidują ekonomiści są one nieuniknione. Pod znakiem zapytania jest jedynie ostateczna wersja ustawy, jej kształt w jakim wejdzie w życie. Pomimo, iż na ten moment mamy do czynienia jedynie z projektem zmian ustaw, ważne jest, aby już teraz przygotować się na Nowy Ład i być gotowym na przeprowadzenie dynamicznych zmian w strukturach przedsiębiorstw.



Nigdy nie sądziłyśmy, że będziemy rekomendować prowadzenia działalności w ramach spółki z o.o. (poza aspektem odpowiedzialności) jako najlepszej formy prowadzonej działalności w Polsce. Teraz jak się okazuje, jeśli oczywiście projekt wejdzie w życie w planowanym kształcie, po 1 stycznia 2022 nawet najgorsze „wykorzystanie” podatkowe spółki z o.o. okaże się lepsze niż prowadzenie jednoosobowej działalności na podatku liniowym. Porównując po krótku, spółki z o.o. uzyskujące dochód nie przekraczający 2 mln. euro zapłacą CIT 9%, a wspólnicy PIT 19%, jednocześnie nie płacąc składek ZUS. Wydaje się dużo, jednak i tak znacznie mniej niż na jednoosobowej działalności po nowym roku – 28 % plus składki ZUS.

Również spółki komandytowe pomimo niekorzystnych zmian w zakresie podatku CIT wprowadzonych w 2020 r. i objęcia ich podwójnym opodatkowaniem od nowego roku będą atrakcyjne. Projekt ustawy obejmującej Nowy Ład i w tym zakresie przewiduje zmiany na lepsze. Spółka komandytowa wraca więc do gry i należy rozważyć prowadzenie działalności w tej formie.

Kolejnym ciekawym i stosunkowo korzystnym rozwiązaniem dla przedsiębiorców jest ryczałt. Na ryczałcie składka zdrowotna jest uiszczana w wysokości 1/3 stawki ryczałtu. Zakładając hipotetycznie ryczałt w wysokości 15 %, składka zdrowotna ZUS wyniesie 5 % dochodu, co łącznie daje nam to 20 % od dochodu. Jednakże ryczałt jest rozwiązaniem jedynie dla przedsiębiorców, którzy mają niskie koszty prowadzenia działalności gospodarczej.

Alternatywą dla przedsiębiorców jest również znowelizowany od nowego roku CIT estoński – mowa tutaj o spółkach z o.o., spółkach akcyjnych, komandytowych i komandytowo - akcyjnych. Spółka musi mieć minimum 3 pracowników zatrudnionych na umowę o pracę (muszą to być 3 pełne etaty), a wspólnicy muszą być osobami fizycznymi, wówczas po spełnieniu tych warunków spółka nie płaci podatku dochodowego do momentu wypłaty dywidendy. Jeśli dywidenda zostanie wypłacona to łączny podatek PIT i CIT wyniesie 20 % przy spółkach mających przychód nie przekraczający 2 mln euro).

Reasumując powyższe, jest kilka rozwiązań pozwalających minimalizować zmiany podatkowe u przedsiębiorców jakie wejdą w życie od 1 stycznia 2022 r. Strategia dla każdego przedsiębiorcy jest inna i zależy od tego w jakiej formie aktualnie przedsiębiorca prowadzi działalność gospodarczą oraz jakie są cele i plany na rozwój jego biznesu.

Nasz zespół we współpracy z ekspertami i doradcami podatkowymi pomaga przedsiębiorcom i przedstawia najbardziej optymalne rozwiązania, biorąc pod uwagę indywidualną sytuację każdego przedsiębiorcy.

Jeżeli meandry planowanych zmian w przepisach są dla Państwa jak skomplikowany labirynt zapraszamy do kontaktu. Postaramy się wyjaśnić wszystkie kwestie w prosty i przystępny sposób. Zaproponujemy a następnie pomożemy przy wdrożeniu niezbędnych zmian.

**Zapraszamy do kontaktu!**

